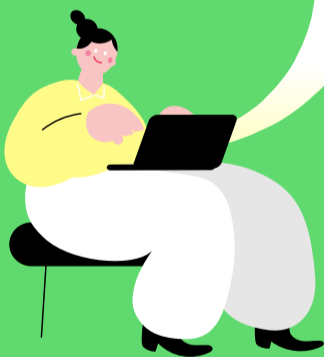
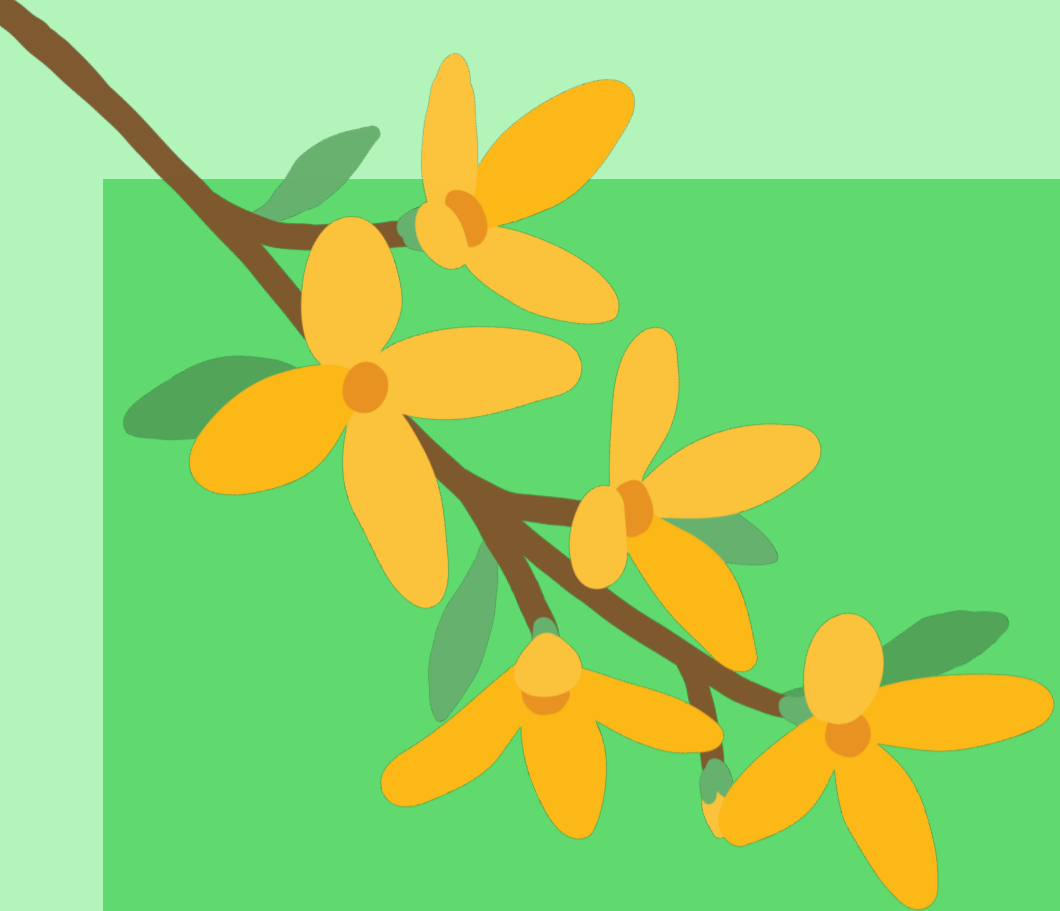


2025학년도 1학기

# 비교과 프로그램 가이드북

교육성과관리센터





### 1. 비교과 교육과정

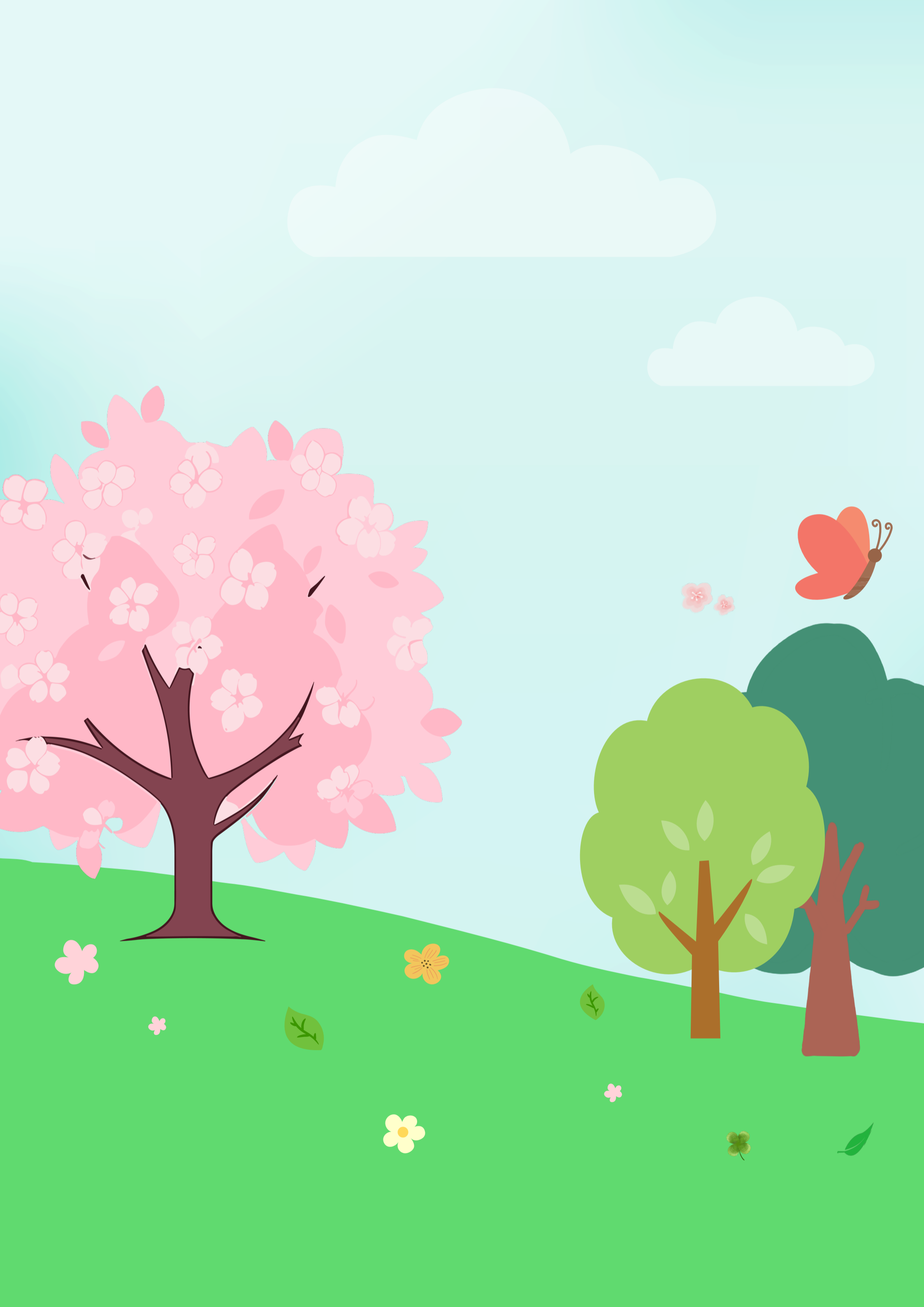
- 비교과 교육과정 소개
- 비교과 프로그램 구분

### 2. 비교과 프로그램 소개

- 부서별 비교과 프로그램
- 월별 비교과 프로그램
- 학년별 추천 비교과 프로그램
- 대상별 추천 비교과 프로그램

### 3. 나비 마일리지 장학금

- 나비 마일리지 소개
- 나비 마일리지 운영 기준
- 나비 마일리지 장학금 신청 방법



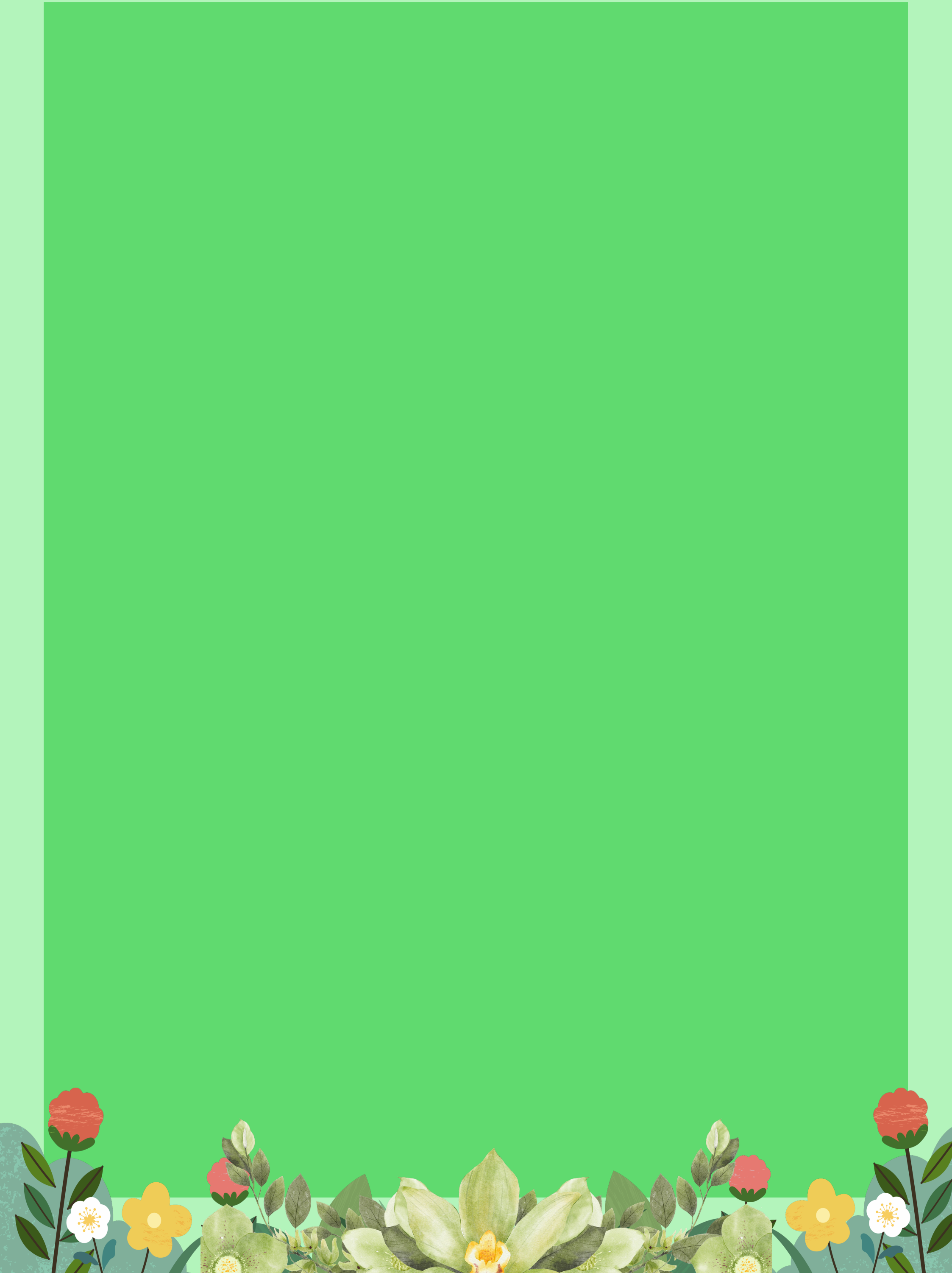


# 01

## 비교과 교육과정

- 비교과 교육과정 소개
  - 비교과 프로그램 구분
- 





# 1. 비교과 교육과정

## 비교과 교육과정 소개

- 대학에서 핵심역량형 인재 양성을 위해 교과 교육과정 이외에 별도로 운영되며, 학점이 부여되지 않는 교육 프로그램 및 활동을 의미합니다.

우리 대학 핵심역량	전문	<ul style="list-style-type: none"> <li>• 의사소통, 전문지식, 자원·정보활용</li> <li>• 자원·정보활용을 통해 기초 및 전문지식을 습득하는 능력을 갖춘 전문인 양성</li> <li>• 전문지식을 활용한 실천능력 함양</li> </ul>
	창의	<ul style="list-style-type: none"> <li>• 자기주도, 종합적사고, 문제해결</li> <li>• 스스로 창의적 학습을 통해 종합적 문제해결 능력을 갖춘 지혜로운 전문인 양성</li> <li>• 미래지향적 창의력 및 종합적 사고력 함양</li> </ul>
	나눔	<ul style="list-style-type: none"> <li>• 공감, 협동, 공동체</li> <li>• 나눔의 가치를 기반으로 공동체 구성원으로서 공감하고 소통하는 전문인 양성</li> <li>• 사회의 공동체 가치 실현 능력 함양</li> </ul>

- 교과 교육과정을 통해 충분히 달성하기 어려운 역량 개발을 지원하는 교육 활동입니다.

- 비교과 프로그램은 학습지원, 진로·심리지원, 취·창업지원으로 구분하여 다양한 교육 서비스를 제공하며, 이외 자격증 취득·공인 시험 응시 등 다양한 활동을 수행할 수 있습니다.

## 비교과 프로그램 구분

구분	내용	주요 운영부서
학습지원	학생들의 학습 능력 향상을 위해 전공 교과목 학습을 돕는 튜터링, 멘토링, 협동학습 등을 포함한 교육 및 지원 프로그램	교수학습 지원센터
진로·심리 지원	학생의 심리적 건강과 진로 탐색, 준비, 이동을 촉진하기 위해 실시하는 학생상담, 진로지도 및 상담 등의 교육 프로그램	학생상담 센터
취·창업 지원	학생의 취업과 창업 등 사회진출을 지원하기 위해 실시하는 재정적 지원, 다양한 교육·훈련 프로그램	취창업 지원센터



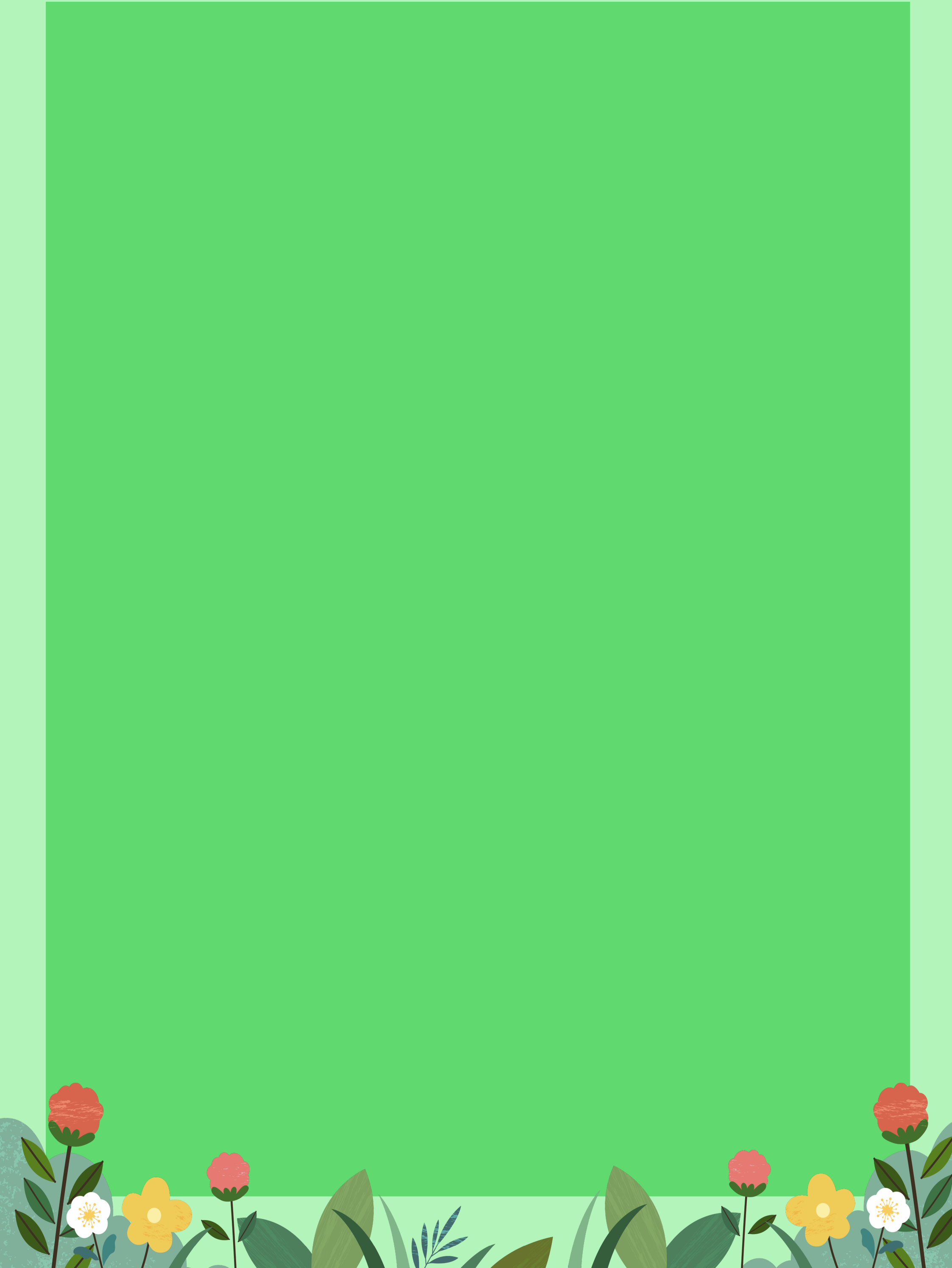


# 02

## 비교과 프로그램 소개

- 부서별 1학기 비교과 프로그램
- 월별 비교과 프로그램
- 학년별 추천 비교과 프로그램
- 대상별 추천 비교과 프로그램





## 2. 비교과 프로그램 소개



**MAUM 교육원** ☎ 950-3916

프로그램명	내용	신청기간
감사한끼	건강한 마음소통을 위한 소셜다이닝	3. 4.(화)~3.13.(목)
KAUM MAUM교육 지도자 양성과정	마음챙김에 대한 이해와 명상 실습을 통한 명상코칭능력 함양	3. 4.(화)~3.19.(수)
마음챙김 명상	마음챙김 명상을 통한 행복감과 안녕감 증진	4. 7.(월)~4. 25.(금)
마음으로 만나는 예비부모교육	자존감을 높이는 양육법 및 공감적 대화기술인 감정코칭능력 함양	4. 7.(월)~4. 25.(금)
감사편지 쓰기	스승의 날 모교 은사님 및 대학 교수님께 감사편지 쓰기	4. 14.(월)~5.1.(목)



**보건진료소** ☎ 950-3528

프로그램명	내용	신청기간
건강한 몸, 핏걸 다이어리	주기적 체성분 분석 결과를 활용한 개별 맞춤형 체형관리, 건강 및 영양상담	3. 10.(월)~3. 21.(금)
보건교육 1~3차	매달 핫토픽을 주제로 보건교육	4. 1.(화)~6. 30.(월)
온라인 정신건강 실태조사	정신건강 현황 파악을 통한 심리적 안정과 건강 증진	4. 28.(월)~5. 16.(금)
온라인 정신건강강좌	우울, 불안, 정신과 치료에 대한 오해와 진실에 대한 강의	5. 1.(목)~5. 30.(금)

※ 학교 및 부서의 사정상 프로그램의 변동이 있을 수 있음

## 2. 비교과 프로그램 소개



교수학습지원센터 ☎ 950-3894

프로그램명	내용	신청기간
나만의 학습 캔버스 공모전	디자인 플랫폼(미리캔버스)을 활용해 전공 학습자료를 제작하고, 결과물을 공유하는 공모전	3. 10.(월)~3. 21.(금)
송강튜터링	선배가 튜터, 후배가 튜티로 참여해 함께 전공 교과목을 8주간 학습하는 튜터링 프로그램	3. 12.(수)~3. 19.(수)
자기주도 학습 컨설팅	학습에 어려움을 겪는 학생들을 위한 1:1 맞춤형 학습 전략 상담 및 자기주도 학습 역량 강화 지원	3. 12.(수)~3. 28.(금)
채움 프로젝트	동일 전공 재학생 간 팀을 구성해 전공 연계 주제를 선정하고 함께 학습 활동을 수행하는 자율 프로젝트	3. 12.(수)~3. 19.(수)
예비교사 채움 프로젝트	교직 이수 중인 교육학과 재학생이 팀을 구성해 전공 및 교육 관련 주제를 선정하고 함께 학습 활동을 수행하는 예비교사 맞춤형 프로젝트	3. 12.(수)~3. 19.(수)
러닝투게더	타 전공 재학생과 팀 구성 후 전공지식을 교류하는 문제해결 활동	3. 26.(수)~4. 4.(금)
기초학력 증진 기본과정	재학생의 전공 학습을 위한 기초학습역량 향상 과정	4. 29.(화)~5. 8.(목)
기초학력 증진 심화과정	재학생의 전공 학습을 위한 기초 학습역량 심화·확장하는 집중 학습과정	4. 29.(화)~5. 8.(목)
전공 교과 연계 디딤돌 예비교사 디딤돌 성인학습자 디딤돌 프로그램	저성취 전공능력 비율이 높은 교과목을 중심으로 특강, 프로젝트, 지역연계 활동 중심의 맞춤형 학습지원 프로그램	학과 운영

※ 학교 및 부서의 사정상 프로그램의 변동이 있을 수 있음

## 2. 비교과 프로그램 소개



교양기초교육센터 ☎ 950-3568

프로그램명	내용	신청기간
KWU 교양탄탄 시리즈 나눔 탄탄	다양한 역사체험 활동	3. 17.(월)~5. 30.(금)
KWU 교양탄탄 시리즈 창의력 탄탄 I	환경, 정치, 경제, 사회, 문화 관련 트렌드를 반영한 각종 체험활동	3. 17.(월)~5. 30.(금)
KWU 교양탄탄 시리즈 창의력 탄탄 II	실감콘텐츠 제작공간 투어	3. 17.(월)~5. 30.(금)
1대1 글쓰기 첨삭 지도	본인이 작성한 글에 대한 첨삭 지도	4. 1.(화)~6. 30.(월)
English Story	영어회화의 다양한 표현들을 습득하고 현지인들이 사용하는 표현 습득	4. 7.(월)~4. 18.(금)
과학의 향기	4차 산업혁명 시대를 대비하고 인공지능을 이해할 수 있는 응용력을 함양하기 위한 인공지능 관련 특강	4. 7.(월)~4. 18.(금)
토론배틀	3인 1조로 팀을 구성하여 지정된 주제에 대해 예선과 본선에서 나누어 찬반 토론 진행	5. 10.(토)~5. 25.(일)
KWU 편지 나눔 프로젝트 Dear. 나의 소울메이트	편지글 작성을 통한 글쓰기 능력 향상 및 감성 나눔 활동	5. 12.(월)~6. 13.(금)

※ 학교 및 부서의 사정상 프로그램의 변동이 있을 수 있음

## 2. 비교과 프로그램 소개

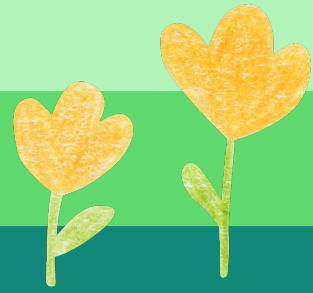


**취창업지원센터** ☎ 950-3812 / 3814 / 3818

프로그램명	내용	신청기간
직무특강 개요	전공 관련 직업실무 특강	3~4월
현장기반 기업·기관 견학&연수	전공 관련 직업·현장 실무, 기업·기관 정보 특강	3~4월
창업역량강화프로그램	창업분야 활동을 위한 창업교육	3~4월
취업스터디	주제별로 팀 구성하여 지도교수의 지도 하에 팀별 목표 달성을 위한 자기주도적학습	3~4월
전공맞춤형 경력지원 프로그램	국·내외 학술대회, 공모전, 경진대회, 전시회 참가 활동	3~4월
마이커리어마스터클래스	실무와 관련된 이론 및 실습 교육을 통한 취업 경쟁력 강화	3~5월
창업특화동아리	콘텐츠 및 시제품 제작을 통한 창업특화동아리 활성화	3~12월
학과취업역량강화 프로그램	학과 전공 맞춤형 취업역량강화 특강 및 실습	상시 운영
유학생 및 성인학습자 맞춤형 프로그램	진로탐색·설계, 재직자 경력개발 취업지원 특강	상시 운영
박람회 및 설명회	채용 박람회 및 설명회 운영·참가 지원	상시운영
취창업스펙업 프로그램	전문가 초청 특강, 컨설팅 실습·체험 프로그램	상시운영

※ 학교 및 부서의 사정상 프로그램의 변동이 있을 수 있음

## 2. 비교과 프로그램 소개



대학일자리플러스센터 ☎ 950-3780 / 3770

프로그램명	내용	신청기간
KWU 3C(자격증과정)	ITQ, 컴퓨터활용능력 2급 등 자격증 취득 과정	운영 중
학과동행(진로) -교과목연계 프로그램	'대학생활 속 나의 미래설계' 진로 교과목 연계를 통한 경력로드맵 설계-상담 지원	운영 중
학과동행(진로) -찾아가는 진로지원	교내 취업기관 소개 및 직업세계의 이해와 대학생활 자기관리 설계	운영 중
학과동행(진로) -진로와 생애설계	진단도구 활용을 통한 자기이해 및 직무관심도 향상	운영 중
진로/취업 상담신청(MBTI, 자기소개서 컨설팅 등)	진단도구 활용을 통한 자기이해 및 직무관심도 향상	상시운영
KWU 일자리서포터즈	대학일자리플러스센터 프로그램 및 청년고용정책 홍보	3. 4.(화)~3.14.(금)
학과동행(진로) -진로탐색캠프	자기이해를 통해 대학생활과 진로 탐색, 진로 로드맵을 설계	3. 19.(수)~3. 28.(금)
학과동행(취업)-취업집중특강	취업전략 설계 및 컨설팅	4. 1.(화)~4. 9.(수)
학과동행(취업) -핵심역량 취업캠프	맞춤형 취업 진로 컨설팅	4. 1.(화)~4. 9.(수)
3UP 공모전 -진로로드맵 꾸미기	워크북, 워크시트를 활용한 진로로드맵 꾸미기 공모전	4. 7.(월)~4. 25.(금)
학과동행(진로) -단계별 진로특강 파트(1)	단계별 진로설계 및 로드맵 이해	4. 28.(월)~5. 9.(금)

※ 학교 및 부서의 사정상 프로그램의 변동이 있을 수 있음

## 2. 비교과 프로그램 소개

프로그램명	내용	신청기간
학과동행(진로) -단계별 진로특강 파트(2)	진로 멘토를 통한 이상적인 대학 생활과 적합한 진로 설정	4. 28.(월)~5. 9.(금)
지역대학연합 취업캠프	지역 내 대학생들의 만남과 정보 교류를 통해 긍정적 동기부여 강화	4. 28.(월)~5. 9.(금)
인지도제고	대학일자리플러스센터 홍보 및 활용방안 안내	6. 16.(월)~6. 27.(금)
일경험 프로그램 -일경험 인턴십	직무에 대한 일경험 선행	6. 16.(월)~6. 27.(금)
맞춤형 취업컨설팅(면접)	직무 유형별 맞춤형 면접코칭 및 실전 모의면접	학과운영
맞춤형 취업컨설팅(채용)	개인 및 직무분석을 통한 맞춤형 입사지원 컨설팅	학과운영
일경험 프로그램 -강소기업 탐방	학과 맞춤형 강소기업 탐방	학과운영
일경험 프로그램 -직무체험 프로그램	학과 맞춤형 우수기업 및 유관기관 방문	학과운영
학과동행(취업) -찾아가는 기업(채용) 설명회	학과 맞춤형 직무별 기업(채용) 설명회	학과운영
학과동행(취업) -키움이룸 취업진로페스티벌	청년고용정책 설명 및 직무컨설팅	6~7월
3UP 공모전-나의 성공스토리	자기소개를 바탕으로 성공 스토리 그리기	6~7월

※ 학교 및 부서의 사정상 프로그램의 변동이 있을 수 있음

## 2. 비교과 프로그램 소개

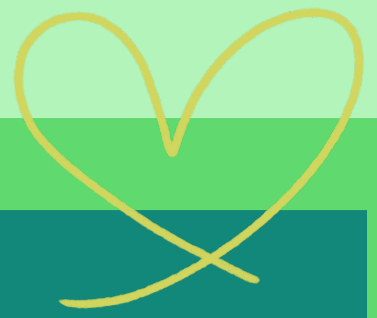
도서관 ☎ 950-3863

프로그램명	내용	신청기간
신(편)입생 도서관 이용 안내 교육	신(편)입생을 대상으로 도서관 안내 및 구독 자원 정보 제공	2. 14.(금)~3. 14.(금)
전자책 다독자 이벤트	전자책 다독자 선정	상시 운영
신입생 도서관 스탬프 투어	도서관 서비스 미션을 수행하고 스탬프를 모아 제출	3. 10.(월)~4. 4.(금)
지혜정원 온라인 어학 챌린지	도서관 구독 자원인 해커스 인강 수강 및 자격증 취득 인증	3. 10.(월)~10. 31.(금)
마음나눔 연주회	도서관 내 작은 연주회 개최	3. 17.(월)~5. 16.(금)
독서토론 다독다독	팀별 독서토론	3. 17.(월)~10. 31.(금)
북크닉 프로그램	캠퍼스 내 자연 환경 독서활동을 위한 피크닉 세트 지원	3. 31(월)~4. 11.(금)
전자정보 박람회	도서관 내 국내·외 전자자료 업체 부스를 설치하여 이용 방법 안내	4. 4.(금)~5. 6.(화)



※ 학교 및 부서의 사정상 프로그램의 변동이 있을 수 있음

## 2. 비교과 프로그램 소개



**학생상담센터** ☎ 950-3591 / 3857

프로그램명	내용	신청기간
LOM(학사경고자 및 특별지도학생 심리지원 상담)	U&I 학습유형검사 및 해석상담, 개인상담	3. 10.(월)~3. 21.(금)
평생지도교수와 함께하는 신·편입생 집단면담	지도교수와의 교류를 통한 진로·취업·대학생활 정보 습득	3. 11.(화)~3. 12.(수)
트라우마 신체감각기반 집단상담	트라우마 안정화	3. 17.(월)~4. 30.(수)
LCSI 심리검사 집단 워크숍 (신입생)	LCSI 심리검사 프로파일을 통한 성격특성 및 행동경향성 이해	3. 18.(화)~4. 4.(금)
찾아가는 상담소 마음약국	학생상담센터 프로그램 소개, 간이 심리검사, 스트레스 해소 활동 등	3~5월
신입생 대학생활적응검사 해석상담 워크숍	전수조사 해석상담을 통한 자기이해 및 자기탐색능력 향상	4. 7.(월)~5. 9.(금)

**대학인권센터** ☎ 950-3857

프로그램명	내용	신청기간
공감 서포터즈	인권교육 프로그램 운영 지원 및 홍보	3. 5.(수)~3. 21.(금)
체육부 스포츠 인권교육	스포츠 인권 가이드북 교육	3. 17.(월)~3. 26.(수)
KWU 찾아가는 노동상담소	노동 관련 대면 상담 서비스 제공	3. 24.(월)~4. 7.(월)
재학생 폭력예방교육	성폭력·가정폭력 예방교육을 통한 성인지 감수성 및 양성평등의식 함양 교육	3.25.(화)~5.30.(금)
예비교사 성인지교육	성희롱·성폭력 예방 교육	4. 21.(월)~5. 2.(금)

## 2. 비교과 프로그램 소개

국제교류처



950-3934 / 3839 / 3932

프로그램명	내용	신청기간
멘토링·튜터링 프로그램	유학생과 재학생 간 교류를 통한 유학생의 한국 생활 적응력 및 이해도 향상	3. 5.(수)~3. 11.(화)
사회통합프로그램 사전평가 특강	유학생 언어능력 강화 교육	3. 17.(월)~3. 28.(금)
해외 어학연수 프로그램	해외 현지에서 언어(영어) 학습	4월 중
MAUM돌봄 한국문화체험 프로그램	한국의 문화·역사·자연환경 탐방	4. 14.(월)~4. 25.(금)
MAUM대로 유학생의 날 프로그램	유학생할 적응력 향상 및 화합을 위한 유학생 간 교류 활동 프로그램	4. 21.(월)~5. 2.(금)
MAUM돌봄 유학생 진로·취업 프로그램	진로 및 포트폴리오 작성 방법, 유학생 선배와의 만남 등	4~5월



※ 학교 및 부서의 사정상 프로그램의 변동이 있을 수 있음

# 2. 비교과 프로그램 소개

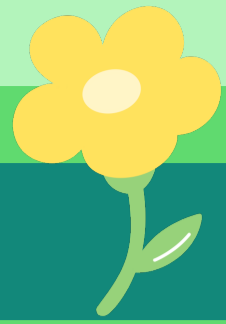


## 3월

프로그램명	내용	신청기간	운영부서
멘토링·튜터링 프로그램	유학생과 재학생 간 교류를 통한 유학생의 한국 생활 적응력 및 이해도 향상	3. 5.(수)~3. 11.(화)	국제교류처
사회통합프로그램 사전평가 특강	유학생 언어능력 강화 교육	3. 17.(월)~3. 28.(금)	국제교류처
공감 서포터즈	인권교육 프로그램 운영 지원 및 홍보	3. 5.(수)~3. 21.(금)	대학인권센터
체육부 스포츠 인권교육	스포츠 인권 가이드북 교육	3. 17.(월)~3. 26.(수)	대학인권센터
KWU 찾아가는 노동상담소	노동 관련 대면 상담 서비스 제공	3.25.(화)~5.30.(금)	대학인권센터
재학생 폭력예방교육	성폭력·가정폭력 예방교육을 통한 성인지 감수성 및 양성평등인식 함양 교육	3.25.(화)~5.30.(금)	대학인권센터
KWU 일자리서포터즈	대학일자리플러스센터 프로그램 및 청년고용정책 홍보	3. 4.(화)~3.14.(금)	대학일자리플러스센터
학과동행(진로)-진로탐색캠프	자기이해를 통해 대학생활과 진로 탐색, 진로 로드맵을 설계	3. 19.(수)~3. 28.(금)	대학일자리플러스센터
맞춤형 취업컨설팅(면접)	직무 유형별 맞춤형 면접코칭 및 실전 모의면접	학과운영	대학일자리플러스센터
맞춤형 취업컨설팅(채용)	개인 및 직무분석을 통한 맞춤형 입사지원 컨설팅	학과운영	대학일자리플러스센터
일경험 프로그램-강소기업 탐방	학과 맞춤형 강소기업 탐방	학과운영	대학일자리플러스센터
일경험 프로그램-직무체험 프로그램	학과 맞춤형 우수기업 및 유관기관 방문	학과운영	대학일자리플러스센터

※ 학교 및 부서의 사정상 프로그램의 변동이 있을 수 있음

# 2. 비교과 프로그램 소개



## 3월

프로그램명	내용	신청기간	운영부서
학과동행(취업) -찾아가는 기업(채용) 설명회	학과 맞춤형 직무별 기업(채용) 설명회	학과운영	대학일자리 플러스센터
진로/취업 상담신청(MBTI, 자기소개서 컨설팅 등)	진단도구 활용을 통한 자기이해 및 직무관심도 향상	상시운영	대학일자리 플러스센터
KWU 3C(자격증과정)	ITQ, 컴퓨터활용능력 2급 등 자격증 취득 과정	운영 중	대학일자리 플러스센터
학과동행(진로) -교과목연계 프로그램	'대학생활 속 나의 미래설계' 진로 교과목 연계를 통한 경력로드맵 설계-상담 지원	운영 중	대학일자리 플러스센터
학과동행(진로) -찾아가는 진로지원	교내 취업기관 소개 및 직업세계의 이해와 대학생활 자기관리 설계	운영 중	대학일자리 플러스센터
학과동행(진로) -진로와 생애설계	진단도구 활용을 통한 자기이해 및 직무관심도 향상	운영 중	대학일자리 플러스센터
전자책 다독자 이벤트	전자책 다독자 선정	상시운영	도서관
신입생 도서관 스탬프 투어	도서관 서비스 미션을 수행하고 스탬프를 모아 제출	3. 10.(월)~4. 4.(금)	도서관
지혜정원 온라인 어학 챌린지	도서관 구독 자원인 해커스 인강 수강 및 자격증 취득 인증	3. 10.(월)~10. 31.(금)	도서관
마음나눔 연주회	도서관 내 작은 연주회 개최	3. 17.(월)~5. 16.(금)	도서관

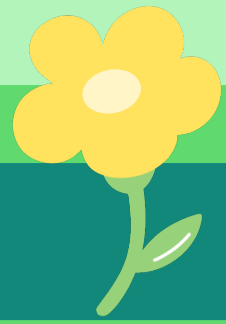
## 2. 비교과 프로그램 소개



# 3월

프로그램명	내용	신청기간	운영부서
독서토론 다독다독	팀별 독서토론	3. 17.(월)~10. 31.(금)	도서관
북크닉 프로그램	캠퍼스 내 자연 환경 독서활동을 위한 피크닉 세트 지원	3. 31(월)~4. 11.(금)	도서관
감사한끼	건강한 마음소통을 위한 소셜다이닝	3. 4.(화)~3.13.(목)	MAUM 교육원
KAUM MAUM교육 지도자 양성과정	마음챙김에 대한 이해와 명상실습을 통한 명상코치 능력 함양	3. 4.(화)~3.19.(수)	MAUM 교육원
LOM(학사경고자 및 특별 지도학생 심리지원 상담)	U&I 학습유형검사 및 해석상담, 개인상담	3. 10.(월)~3. 21.(금)	학생상담센터
평생지도교수와 함께하는 신·편입생 집단면담	지도교수와의 교류를 통한 진로·취업·대학생활 정보 습득	3. 11.(화)~3. 12.(수)	학생상담센터
트라우마 신체감각기반 집단상담	트라우마 안정화	3. 17.(월)~4. 30.(수)	학생상담센터
LCSI 심리검사 집단 워크숍(신입생)	LCSI 심리검사 프로파일을 통한 성격특성 및 행동경향성 이해	3. 18.(화)~4. 4.(금)	학생상담센터
찾아가는 상담소 마음약국	학생상담센터 프로그램 소개, 간이 심리검사, 스트레스 해소 활동 등	3~5월	학생상담센터
KWU 교양탄탄 시리즈 나눔 탄탄	다양한 역사체험 활동	3. 17.(월)~5. 30.(금)	교양기초교양센터
KWU 교양탄탄 시리즈 창의력 탄탄 I	환경, 정치, 경제, 사회, 문화 관련 트렌드를 반영한 각종 체험활동	3. 17.(월)~5. 30.(금)	교양기초교양센터

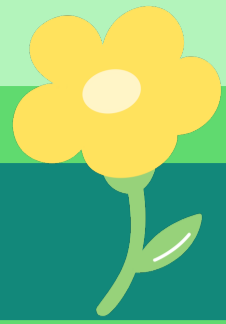
## 2. 비교과 프로그램 소개



### 3월

프로그램명	내용	신청기간	운영부서
KWU 교양탄탄 시리즈 창의력 탄탄II	실감콘텐츠 제작공간 투어	3. 17.(월)~5. 30.(금)	교양기초교양센터
건강한 몸, 핏걸 다이어리	주기적 체성분 분석 결과를 활용한 개별 맞춤형 체형관리, 건강 및 영양상담	3. 10.(월)~3. 21.(금)	보건진료소
전공 교과 연계 디딤돌 예비교사 디딤돌 성인학습자 디딤돌 프로그램	저성취 전공능력 비율이 높은 교과목을 중심으로 특강, 프로젝트, 지역연계 활동 중심의 맞춤형 학습지원 프로그램	학과운영	교수학습지원센터
나만의 학습 캔버스 공모전	디자인 플랫폼(미리캔버스)을 활용해 전공 학습자료를 제작하고, 결과물을 공유하는 공모전	3. 10.(월)~3. 21.(금)	교수학습지원센터
송강튜터링	선배가 튜터, 후배가 튜티로 참여해 함께 전공교과목을 8주간 학습하는 튜터링 프로그램	3. 12.(수)~3. 19.(수)	교수학습지원센터
자기주도 학습 컨설팅	학습에 어려움을 겪는 학생들을 위한 1:1 맞춤형 학습 전략 상담 및 자기주도 학습역량 강화 지원	3. 12.(수)~3. 28.(금)	교수학습지원센터
예비교사 채움 프로젝트	교직 이수 중인 교육학과 재학생이 팀을 구성해 전공 및 교육 관련 주제를 선정하고 함께 학습 활동을 수행하는 예비교사 맞춤형 프로젝트	3. 12.(수)~3. 19.(수)	교수학습지원센터
채움 프로젝트	동일 전공 재학생 간 팀을 구성해 전공 연계 주제를 선정하고 함께 학습 활동을 수행하는 예비교사 맞춤형 프로젝트	3. 12.(수)~3. 19.(수)	교수학습지원센터
러닝투게더	타 전공 재학생과 팀 구성 후 전공지식을 교류하는 문제해결 활동	3. 26.(수)~4. 4.(금)	교수학습지원센터

## 2. 비교과 프로그램 소개



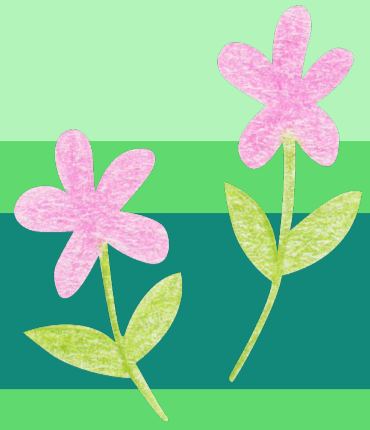
# 3월

프로그램명	내용	신청기간	운영부서
직무특강 개요	전공 관련 직업실무 특강	3~4월	취창업지원센터
현장기반 기업·기관 견학 &연수	전공 관련 직업·현장 실무, 기업·기관 정보 특강	3~4월	취창업지원센터
창업역량강화프로그램	창업분야 활동을 위한 창업교육	3~4월	취창업지원센터
취업스터디	주제별로 팀 구성하여 지도교수의 지도 하에 팀별 목표 달성을 위한 자기주도적학습	3~4월	취창업지원센터
전공맞춤형 경력지원 프로그램	국·내외 학술대회, 공모전, 경진대회, 전시회 참가 활동	3~4월	취창업지원센터
마이커리어마스터클래스	실무와 관련된 이론 및 실습 교육을 통한 취업 경쟁력 강화	3~5월	취창업지원센터
창업특화동아리	콘텐츠 및 시제품 제작을 통한 창업특화동아리 활성화	3~12월	취창업지원센터
학과취업역량강화 프로그램	학과 전공 맞춤형 취업역량강화 특강 및 실습	상시 운영	취창업지원센터
유학생 및 성인학습자 맞춤형 프로그램	진로탐색·설계, 재직자 경력개발 취업지원 특강	상시 운영	취창업지원센터
박람회 및 설명회	채용 박람회 및 설명회 운영·참가 지원	상시운영	취창업지원센터
취창업스펙업 프로그램	전문가 초청 특강, 컨설팅 실습·체험 프로그램	상시운영	취창업지원센터

※ 학교 및 부서의 사정상 프로그램의 변동이 있을 수 있음

## 2. 비교과 프로그램 소개

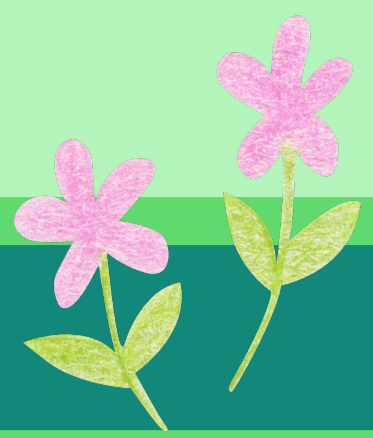
# 4월



프로그램명	내용	신청기간	운영부서
기초학력 증진 기본과정	재학생의 전공 학습을 위한 기초 학습역량 향상 과정	4. 29.(화)~5. 8.(목)	교수학습지원센터
기초학력 증진 심화과정	재학생의 전공 학습을 위한 기초 학습역량 심화·확장하는 집중 학습과정	4. 29.(화)~5. 8.(목)	교수학습지원센터
1대 1 글쓰기 첨삭 지도	본인이 작성한 글에 대한 첨삭 지도	4. 1.(화)~6. 30.(월)	교양기초교육센터
Englsh Story	영어회화의 다양한 표현들을 습득하고 현지인들이 사용하는 표현 습득	4. 7.(월)~4. 18.(금)	교양기초교육센터
과학의 향기	4차 산업혁명 시대를 대비하고 인공지능을 이해할 수 있는 응용력을 함양하기 위한 인공지능 관련 특강	4. 7.(월)~4. 18.(금)	교양기초교육센터
보건교육 1~3차	매달 핫토픽을 주제로 보건교육	4. 1.(화)~6. 30.(월)	보건진료소
온라인 정신건강 실태조사	정신건강 현황 파악을 통한 심리적 안정과 건강 증진	4. 28.(월)~5. 16.(금)	보건진료소
마음챙김 명상	마음챙김 명상을 통한 행복감과 안녕감 증진	4. 7.(월)~4. 25.(금)	MAUM 교육원
마음으로 만나는 예비부모교육	예비부모교육	4. 7.(월)~4. 25.(금)	MAUM 교육원
감사편지 쓰기	스승의 날 모교 은사님 및 대학 교수님께 감사편지 쓰기	4. 14.(월)~5.1.(목)	MAUM 교육원
신입생 대학생활적응검사 해석상담 워크숍	전수조사 해석상담을 통한 자기이해 및 자기탐색능력 향상	4. 7.(월)~5. 9.(금)	학생상담센터
전자정보 박람회	도서관 내 국내·외 전자자료 업체 부스를 설치하여 이용 방법 안내	4. 4.(금)~5. 6.(화)	도서관

※ 학교 및 부서의 사정상 프로그램의 변동이 있을 수 있음

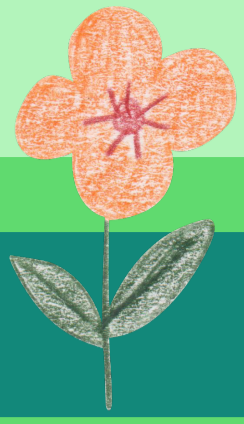
# 2. 비교과 프로그램 소개



## 4월

프로그램명	내용	신청기간	운영부서
해외 어학연수 프로그램	해외 현지에서 언어(영어) 학습	4월 중	국제교류처
MAUM돌봄 한국문화체험 프로그램	한국의 문화·역사·자연환경 탐방	4. 14.(월)~4. 25.(금)	국제교류처
MAUM대로 유학생의 날 프로그램	유학생할 적응력 향상 및 화합을 위한 유학생 간 교류 활동 프로그램	4. 21.(월)~5. 2.(금)	국제교류처
MAUM돌봄 유학생 진로·취업 프로그램	진로 및 포트폴리오 작성 방법, 유학생 선배와의 만남 등	4~5월	국제교류처
학과동행(취업) -취업집중특강	취업전략 설계 및 컨설팅	4. 1.(화)~4. 9.(수)	대학일자리 플러스센터
학과동행(취업) -핵심역량 취업캠프	맞춤형 취업 진로 컨설팅	4. 1.(화)~4. 9.(수)	대학일자리 플러스센터
3UP 공모전-진로로드맵 꾸미기	워크북, 워크시트를 활용한 진로로드맵 꾸미기 공모전	4. 7.(월)~4. 25.(금)	대학일자리 플러스센터
학과동행(진로) -단계별 진로특강 파트(1)	단계별 진로설계 및 로드맵 이해	4. 28.(월)~5. 9.(금)	대학일자리 플러스센터
학과동행(진로) -단계별 진로특강 파트(2)	진로 멘토를 통한 이상적인 대학 생활과 적합 진로 설정	4. 28.(월)~5. 9.(금)	대학일자리 플러스센터
지역대학연합 취업캠프	지역 내 대학생들의 만남과 정보 교류를 통해 긍정적 동기부여 강화	4. 28.(월)~5. 9.(금)	대학일자리 플러스센터
에비교사 성인지교육	성희롱·성폭력 예방 교육	4. 21.(월)~5. 2.(금)	대학인권센터

## 2. 비교과 프로그램 소개



# 5~6월

프로그램명	내용	신청기간	운영부서
토론배틀	3인 1조로 팀을 구성하여 지정된 주제에 대해 예선과 본선에서 나누어 찬반 토론 진행	5. 10.(토)~5. 25.(일)	교양기초교육센터
KWU 편지 나눔 프로젝트 Dear. 나의 소울메이트	편지글 작성을 통한 글쓰기 능력 향상 및 감성 나눔 활동	5. 12.(월)~6. 13.(금)	교양기초교육센터
온라인 정신건강강좌	우울, 불안, 정신과 치료에 대한 오해와 진실에 대한 강의	5. 1.(목)~5. 30.(금)	보건진료소
인지도제고	대학일자리플러스센터 홍보 및 활용방안 안내	6. 16.(월)~6. 27.(금)	대학일자리 플러스센터
일경험 프로그램 -일경험 인턴십	직무에 대한 일경험 선행	6. 16.(월)~6. 27.(금)	대학일자리 플러스센터
학과동행(취업) - 키움이룸 취업진로페스티벌	청년고용정책 설명 및 직무컨설팅	6~7월	대학일자리 플러스센터
3UP 공모전 -나의 성공스토리	자기소개를 바탕으로 성공 스토리 그리기	6~7월	대학일자리 플러스센터



※ 학교 및 부서의 사정상 프로그램의 변동이 있을 수 있음

## 2. 비교과 프로그램 소개

### 학년별 추천 프로그램

학년	프로그램명	내용	운영 부서
1	LCSI 심리검사 집단 워크숍	U&I 학습유형검사 및 해석상담, 개인상담	학생상담센터 950-3591/3857
1	English Story	영어회화의 다양한 표현들을 습득하고 현지인들이 사용하는 표현 습득	교양기초교육센터 950-3568
1	1 대 1 글쓰기 첨삭지도	본인이 작성한 글에 대한 첨삭 지도	교양기초교육센터 950-3568
2	과학의 향기	4차 산업혁명 시대를 대비하고 인공지능을 이해할 수 있는 응용력을 함양하기 위한 인공지능 관련 특강	교양기초교육센터 950-3568
1~2	멘토링 튜터링 프로그램	유학생과 재학생 간 교류를 통한 유학생의 한국 생활 적응력 및 이해도 향상	국제교류처 950-3934/3839/3932
1~2	사회통합프로그램 사전평가 특강	유학생 언어능력 강화 교육	국제교류처 950-3934/3839/3932
1~2	감사한끼	건강한 마음소통을 위한 소셜다이닝	MAUM교육원 950-3916
1~2	송강튜터링	선배가 튜터, 후배가 튜티로 참여해 함께 전공 교과목을 8주간 학습하는 튜터링 프로그램	교수학습지원센터 950-3894
1~2	채움프로젝트	동일 전공 재학생 간 팀을 구성해 전공 연계 주제를 정하고 함께 학습 활동을 수행하는 자율 프로젝트	교수학습지원센터 950-3894
1~2	기초학력 증진 기본과정	재학생의 전공 학습을 위한 기초학습역량 향상 과정	교수학습지원센터 950-3894
1~2	기초학력 증진 심화과정	재학생의 전공 학습을 위한 기초 학습역량 심화·확장하는 집중 학습과정	교수학습지원센터 950-3894

## 2. 비교과 프로그램 소개

### 학년별 추천 프로그램

학년	프로그램명	내용	운영 부서
1~2	학과동행(진로) -진로탐색캠프	자기이해를 통해 대학생활과 진로탐색,진로 로드맵 설계	대학일자리플러스센터 950-3780/3770
3	KWU MAUM 교육 지도자 양성과정	마음챙김에 대한 이해와 명상 실습을 통한 명상코칭능력 함양	MAUM 교육원 950-3916
4	마음챙김 명상	마음챙김 명상을 통한 행복감과 안녕감 증진	MAUM 교육원 950-3916
4	마음으로 만나는 예비부모교육	자존감을 높이는 양육법 및 공감적 대화기술인 감정코칭능력 함양	MAUM 교육원 950-3916
3~4	취업스터디	주제별로 팀 구성하여 지도교수의 지도 하에 팀별 목표 달성을 위한 자기주도적학습	취창업지원센터 950-3812/3814/3818
3~4	런닝투게더	타 전공 재학생과 팀 구성 후 전공지식을 교류하는 문제해결 활동	교수학습지원센터 950-3894
3~4	학과동행(취업) -핵심역량 취업캠프	맞춤형 취업 진로 컨설팅	대학일자리플러스센터 950-3780/3770
1~4	지혜정원 온라인 어학 챌린지	도서관 구독 자원인 해커스 인강 수강 및 자격증 취득 인증	도서관 950-3863
1~4	전자정보 박람회	도서관 내 국내·외 전자자료 업체 부스를 설치하여 이용 방법 안내	도서관 950-3863
1~4	트라우마 신체감각기반 집단상담	트라우마 안정화	학생상담센터 950-3591/3857
1~4	건강한 몸, 핏걸 다이어리	주기적 체성분 분석 결과를 활용한 개별 맞춤형 체중관리, 건강 및 영양상담	보건진료소 950-3528

## 2. 비교과 프로그램 소개

### 대상별 추천 프로그램

학년	프로그램명	내용	운영 부서
학사경고자	LOW(학사경고자 및 특별지도학생 심리지원 상담)	U&I 학습유형검사 및 해석 상담, 개인상담	학생상담센터 950-3591/3857
학사경고자 및 특별지도학생	자기주도 학습 컨설팅	특별지도학생 및 학사경고자 맞춤형 학습지원	교수학습지원센터 950-3894
외국인 유학생, 성인학습자	채움프로젝트	동일 전공 재학생 간 팀을 구성해 전공 연계 주제를 정하고 함께 학습 활동을 수행하는 자율 프로젝트	교수학습지원센터 950-3894
교직이수 및 교육학과	예비교사 채움 프로젝트	교직 이수 중인 교육학과 재학생이 팀을 구성해 전공 및 교육 관련 주제를 선정하고 함께 학습 활동을 수행하는 예비교사 맞춤형 프로젝트	교수학습지원센터 950-3894
신입생	감사한끼	건강한 마음소통을 위한 소셜다이닝	MAUM교육원 950-3916
온라인 수강생	마음챙김 명상	마음챙김 명상을 통한 행복감과 안녕감 증진	MAUM 교육원 950-3916
온라인 수강생	마음으로 만나는 예비부모교육	자존감을 높이는 양육법 및 공감적 대화기술인 감성코칭능력 함양	MAUM 교육원 950-3916
성인학습자, 고학년	KWU MAUM교육 지도자 양성과정	마음챙김에 대한 이해와 명상 실습을 통한 명상코칭능력 함양	MAUM 교육원 950-3916
성인학습자	독서토론 다독다독	팀별 독서토론	도서관 950-3863
재학생	북크닉 프로그램	캠퍼스 내 자연 환경 독서활동을 위한 피크닉 세트 지원	도서관 950-3863
유학생	한국문화체험 프로그램	한국의 문화·역사·자연환경 탐방	국제교류처 950-3934/3839/3932
유학생	유학생의 날 프로그램	유학생할 적응력 향상 및 화합을 위한 유학생 간 교류 활동 프로그램	국제교류처 950-3934/3839/3932

※ 학교 및 부서의 사정상 프로그램의 변동이 있을 수 있음






# 03

## 나비 마일리지 장학금



- 나비 마일리지 소개
  - 나비 마일리지 운영 기준
  - 나비 마일리지 장학금 신청 방법
- 





# 03. 나비 마일리지 장학금

## 나비 마일리지 소개



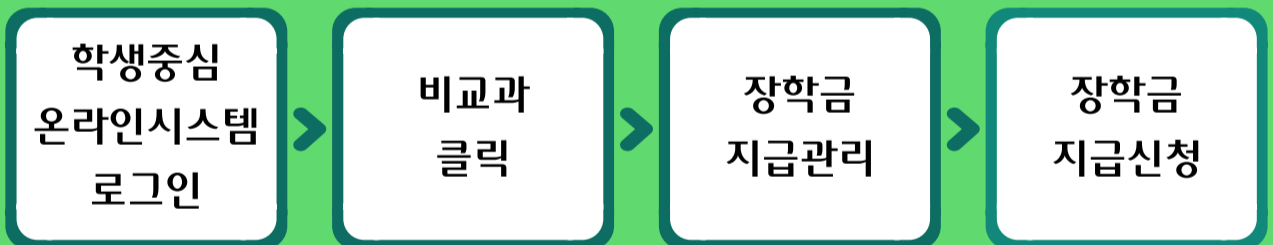
- 나비 마일리지는 비교과 활동 참여 장학금으로, 성적 중심 장학제도에서 탈피하여 교내외에서 활동한 각종 비교과 활동 참여 실적에 따라 포인트를 부여하고 장학금을 지급하는 제도입니다.

## 나비 마일리지 운영 기준

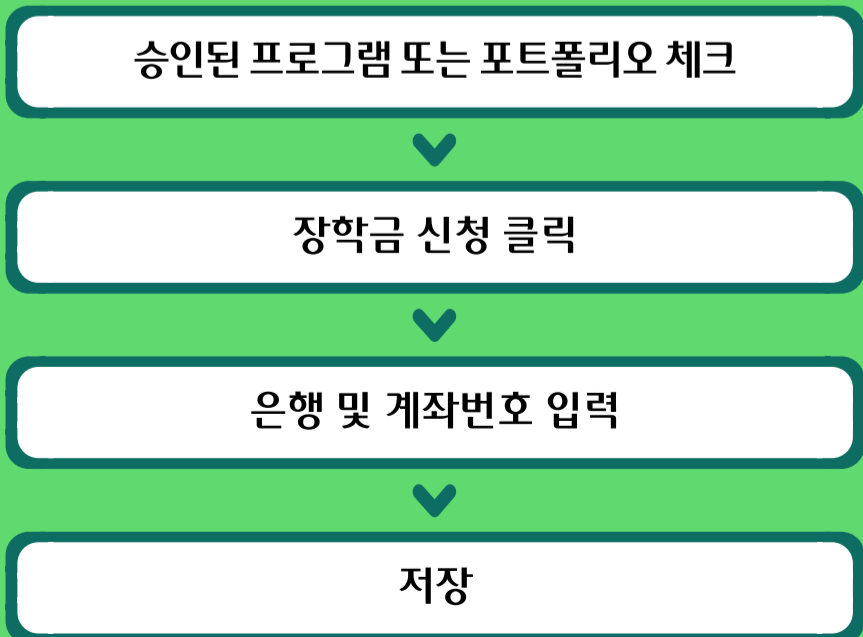
	내용
신청 대상	- 해당학기 비교과 프로그램을 참여한 재학생 - 포트폴리오 등록 기간 내 포트폴리오를 등록한 재학생
신청 기간	- 전년도 4학기, 1학기 운영 프로그램: 12월~1월 중 - 2,3학기 운영 프로그램: 6월~7월 중
마일리지 신청금액	- 마일리지 1점당 250원으로 계산 (ex. 100점: 25,000원)
참고 사항	- 신청 가능 마일리지: 최대 1,000마일리지 이하 (1,000마일리지 이상 취득했어도 1,000마일리지 금액으로 지급) - 학기 중 휴학, 자퇴 학생은 장학금 대상에서 제외 (장학금 지급 시점까지 재학생일 경우 지급 가능) - 직전학기 학사경고자는 장학금 지급 제한 (2025-1학기 학사경고자는 2025-3학기 장학금 신청 불가)

## 나비 마일리지 장학금 신청 방법

### 신청 경로



### 신청 방법



# 03. 나비 마일리지 장학금

## 나비 마일리지 장학금 신청 방법 (상세 페이지)

**체크 후, 장학금 신청**  
(★ 설문조사 미 실시자는 장학금이 미지급 되니 반드시 실시해야 함)

**← 장학금 신청할 목록을 체크**

**★ '저장'까지 해야 신청 완료됨**

순번	년도	학기	프로그램 코드	프로그램 명	포털종류명	대당리지점수	전형상태	신청일자	승인일자	반려일자	반려사유	신청 프로그램
1	2021	1	1618	KWU MAUM교육 지도자 배출	2021학년도 1학기 KWU MAUM교	120	부서승인	2021-04-01	2021-06-21			
2	2021	1	1615	마음챙김 명상	2021학년도 1학기 마음챙김 명상 1	50	부서승인	2021-03-29	2021-06-21			
3	2021	1	1616	자존감 UP	2021학년도 1학기 자존감 UP 1차	50	부서승인	2021-03-29	2021-06-21			
4	2021	1	1617	여동당	2021학년도 1학기 여동당 1차	80	부서승인	2021-03-29	2021-06-21			
5	2021	1	1725	건강정보 박람회	2021학년도 1학기 건강정보 박람회	15	부서승인	2021-06-22	2021-06-22			
6	2021	1	1768	비건공 관련 자격증 민간자격	비건공 관련 자격증 민간자격	100	최종승인	2021-06-22	2021-06-22			
7	2021	1	1598	(혁신)데이터커리어마스터플랜스	2021학년도 1학기 (혁신)데이터커리	120	부서승인	2021-03-18	2021-04-26			-기 신청 할색
8	2021	1	1698	평년고용정책홍보	2021학년도 1학기 평년고용정책홍보	15	부서승인	2021-06-07	2021-06-07			-기 신청 할색
9	2021	1	1714	(혁신)소자본 창업체험	2021학년도 1학기 (혁신)소자본 창	80	부서승인	2021-06-08	2021-06-08			-기 신청 할색
10	2021	1	1709	(혁신)실전문의시험	2021학년도 1학기 (혁신)실전문의/	40	부서승인	2021-04-27	2021-06-09			-기 신청 할색

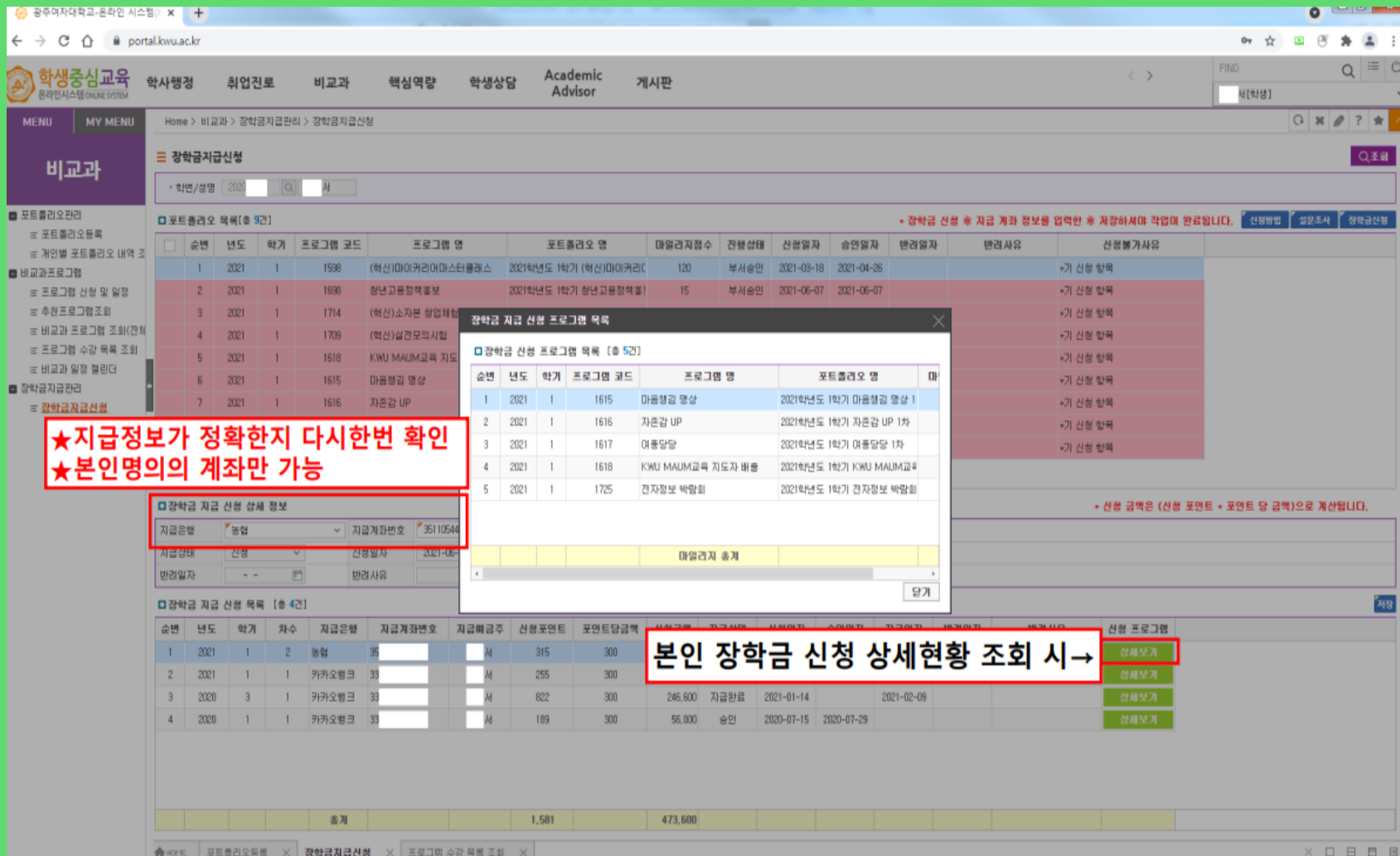


**은행과 계좌정보 입력 확인**  
(★ 반드시 본인명의 계좌, ★ 지급정보 오류시 지급이 매우 늦어지므로 반드시 은행명, 계좌번호가 정확한지 꼼꼼히 확인)

순번	년도	학기	차수	지급은행	지급계좌번호	지급해금주	신청포인트	포인트당금액	신청금액	지급상태	신청일자	승인일자	지급일자	반려일자	반려사유	신청 프로그램
1	2021	1	1	카카오뱅크	33	세	255	300	76,500	신청	2021-06-21					선택보기
2	2020	3	1	카카오뱅크	33	세	822	300	246,600	지급완료	2021-01-14		2021-02-09			선택보기
3	2020	1	1	카카오뱅크	33	세	189	300	56,000	승인	2020-07-15	2020-07-29				선택보기

# 03. 나비 마일리지 장학금

## 나비 마일리지 장학금 신청 방법 (상세 페이지)



- 나비 마일리지 장학금 신청 후 '저장' 버튼을 꼭 눌러주시고, 다시 한 번 신청 내역을 확인 부탁드립니다. 신청이 정상적으로 이루어지지 않았을 경우, 장학금 지급이 불가하오니 반드시 확인 바랍니다.
- 본인의 계좌가 정확한지 확인 부탁드립니다. 계좌가 불일치할 경우, 장학금 지급이 불가합니다.





